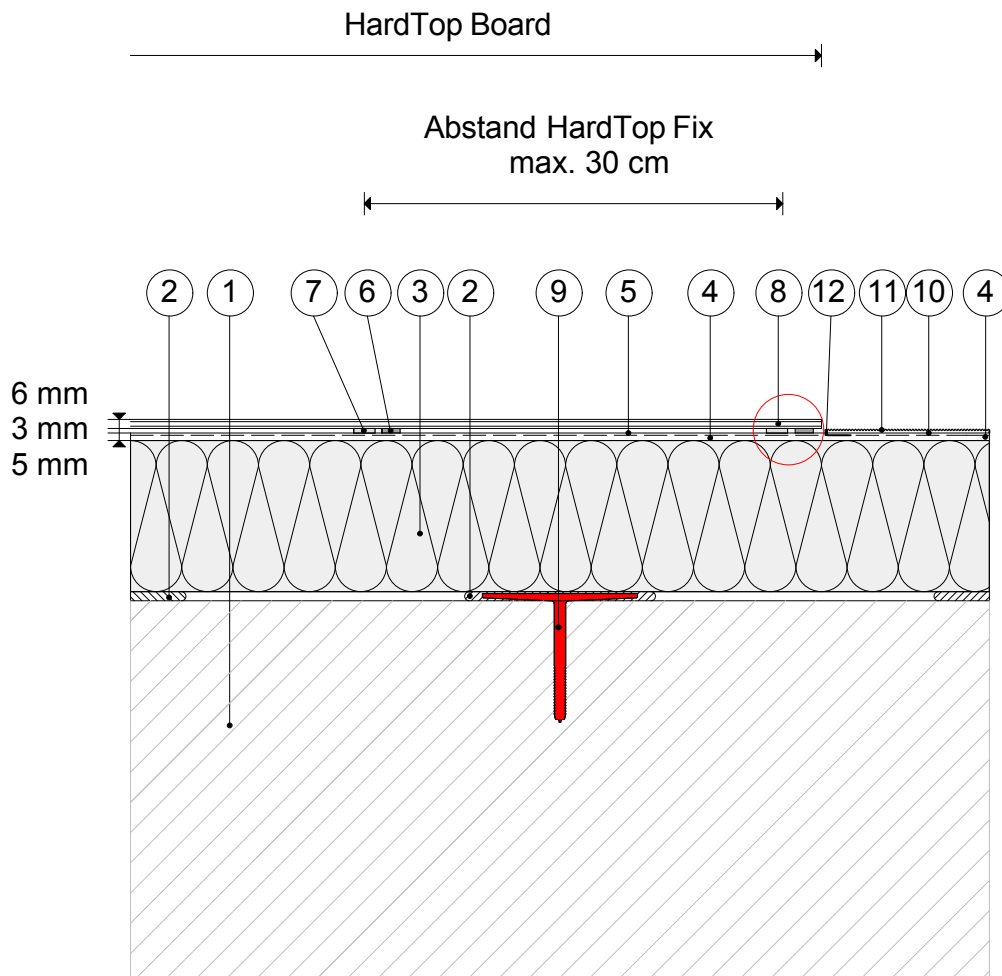


15.2) Baunit HardTop - Übergang ebenfächig Horizontalschnitt



Legende:

- 1 Wandbildner
- 2 Baunit KlebeSpachtel
- 3 Baunit FassadenDämmplatte ECO plus
- 4 Baunit DickschichtKlebespachtel
Baunit TextilglasGitter
- 5 Baunit HardTop Primer auf
Baunit TiefenGrund
- 6 Baunit HardTop Tape
- 7 Baunit HardTop Fix
- 8 Baunit HardTop Board
- 9 Baunit KlebeAnker (optional)
- 10 Baunit PremiumPrimer
- 11 Baunit NanoporTop
- 12 Baunit PutzabschlussProfil

Detail:

