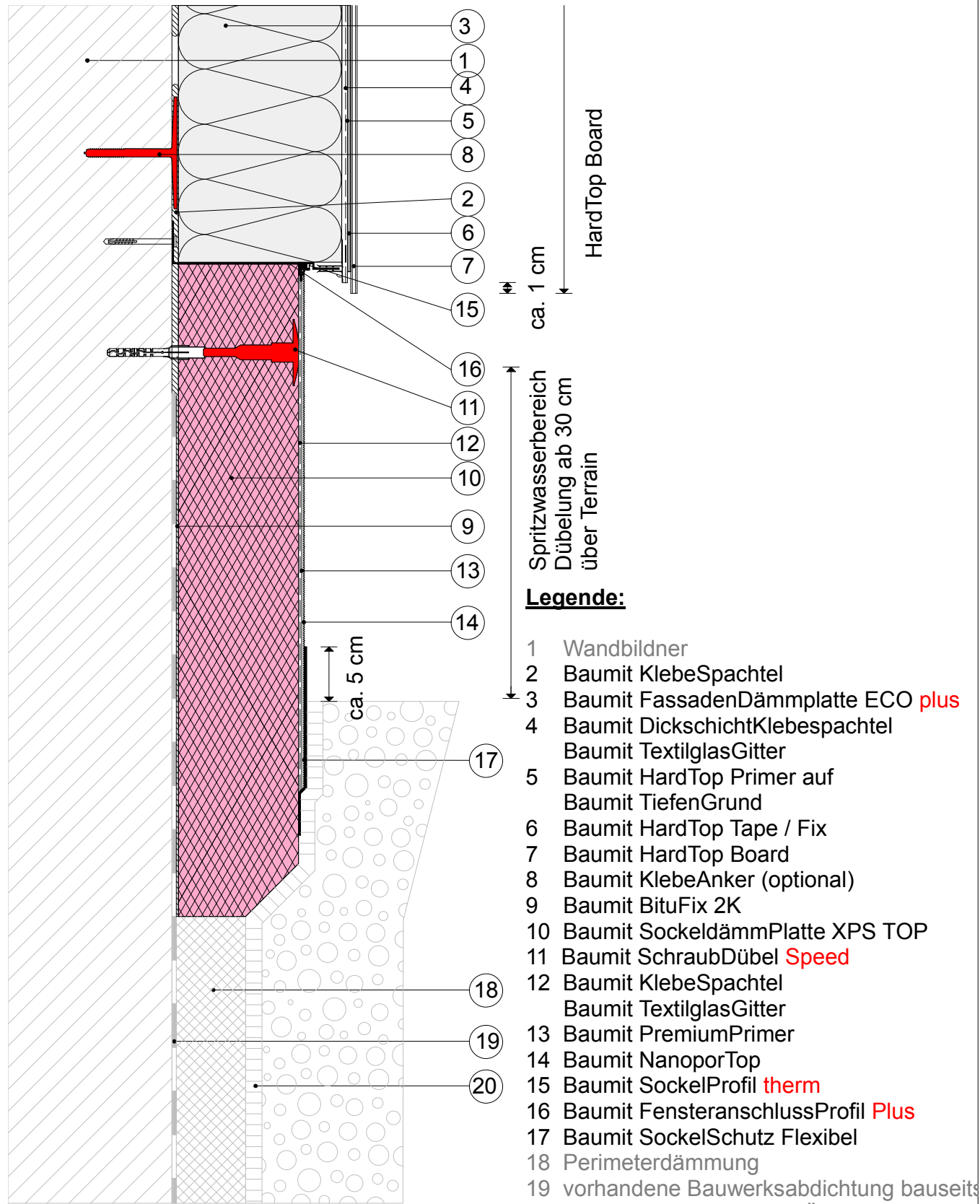


# 15.8) Baunit HardTop - Sockel rückspringend



- Legende:**
- 1 Wandbildner
  - 2 Baunit KlebeSpachtel
  - 3 Baunit FassadenDämmplatte ECO plus
  - 4 Baunit DickschichtKlebespachtel
  - 5 Baunit TextilglasGitter
  - 6 Baunit HardTop Primer auf Baunit TiefenGrund
  - 7 Baunit HardTop Tape / Fix
  - 8 Baunit HardTop Board
  - 9 Baunit KlebeAnker (optional)
  - 10 Baunit BituFix 2K
  - 11 Baunit SockeldämmPlatte XPS TOP
  - 12 Baunit SchraubDübel Speed
  - 13 Baunit KlebeSpachtel
  - 14 Baunit TextilglasGitter
  - 15 Baunit PremiumPrimer
  - 16 Baunit NanoporTop
  - 17 Baunit SockelProfil therm
  - 18 Baunit FensteranschlussProfil Plus
  - 19 Baunit SockelSchutz Flexibel
  - 20 Perimeterdämmung
  - 21 vorhandene Bauwerksabdichtung bauseits
  - 22 Noppenfolie mit Vlies o. Ä. bauseits

Die objektspezifischen Gegebenheiten sowie die richtigen und damit erfolgreichen Anwendungen unserer Systeme liegen außerhalb unseres Einflussbereiches. Es ist deshalb die korrekte Anwendbarkeit des dargestellten Details zu überprüfen. Eine unmittelbare rechtliche Haftung kann aus den vorliegenden Details daher auch nicht abgeleitet werden. Angrenzende Gewerke sind nur schematisch dargestellt.