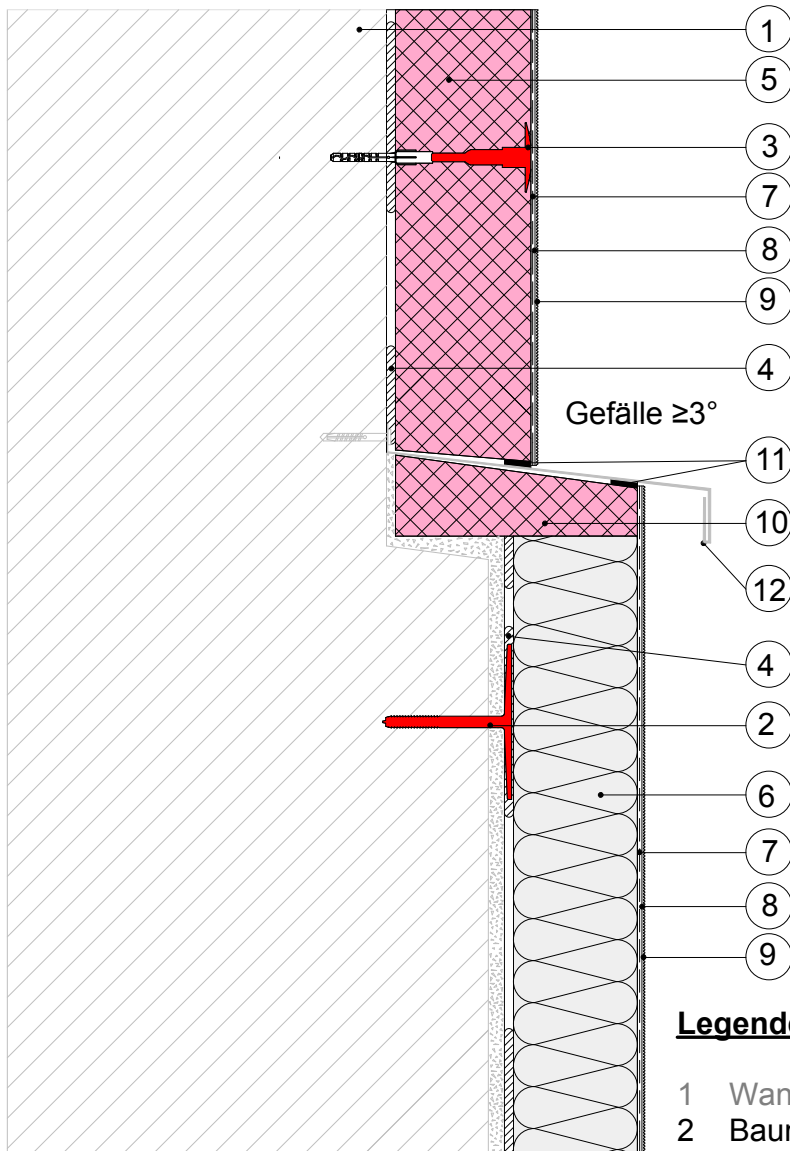


6.3) Unterer Anschluss an vorspringende Bauteile (vorspringende Gesimsesockel)



Legende:

- 1 Wandbildner mit Altputz
- 2 Baumit KlebeAnker 88
- 3 Baumit SchraubDübel **Speed**
- 4 Baumit KlebeSpachtel
- 5 Baumit SockeldämmPlatte XPS TOP
- 6 Baumit FassadenDämmplatte ECO **plus**
- 7 Baumit KlebeSpachtel
Baumit TextilglasGitter
- 8 Baumit PremiumPrimer
- 9 Baumit NanoporTop
- 10 Dämmstoffkeil
- 11 Baumit FugendichtBand BG 1
- 12 Verblechung (bauseits)