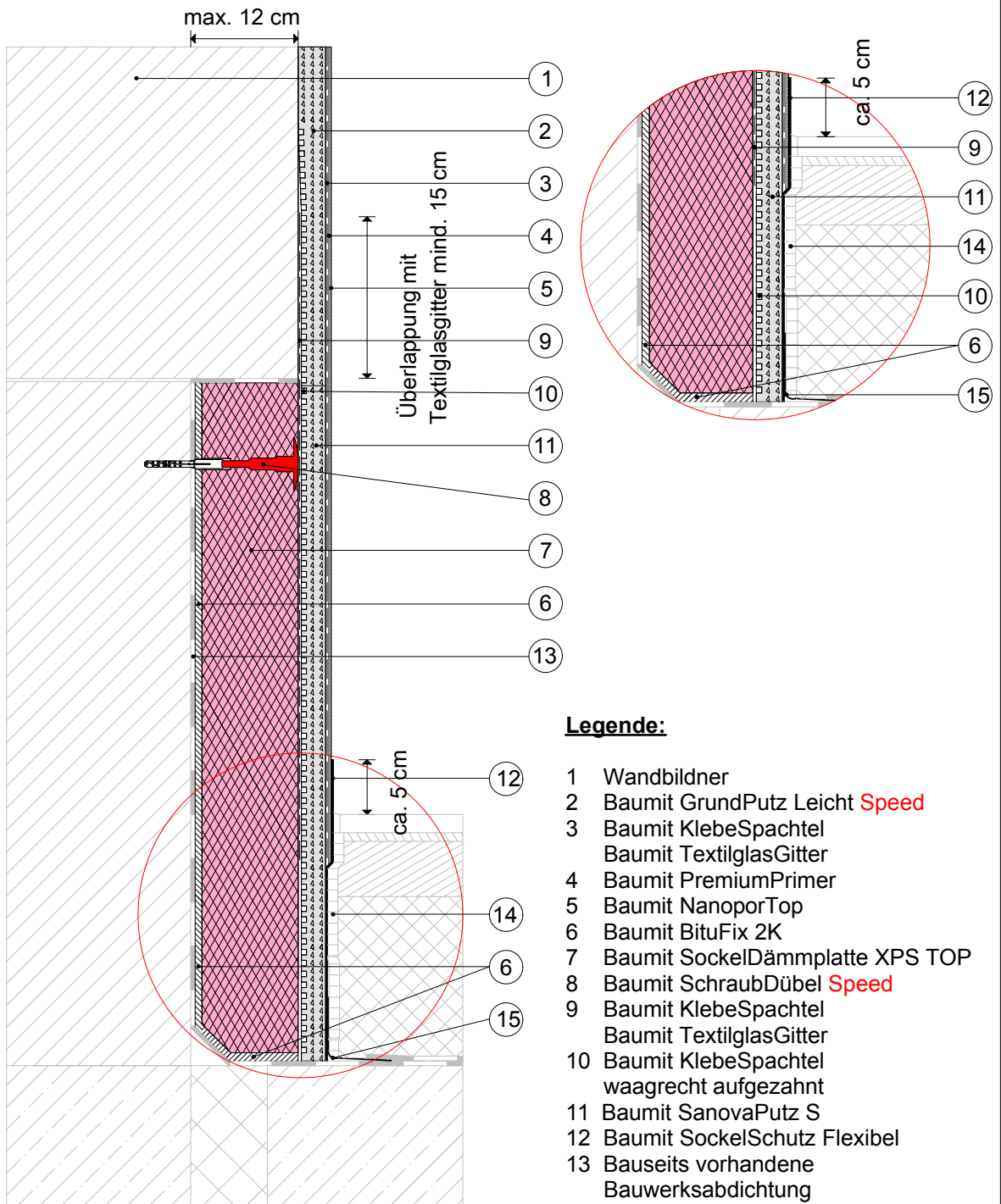


# GPL 3.3 Anschluss Laubengang mit Baunit SanovaPutz S



baunit.com



**Legende:**

- 1 Wandbildner
- 2 Baunit GrundPutz Leicht **Speed**
- 3 Baunit KlebeSpachtel
- 4 Baunit TextilglasGitter
- 5 Baunit PremiumPrimer
- 6 Baunit BituFix 2K
- 7 Baunit SockelDämmplatte XPS TOP
- 8 Baunit SchraubDübel **Speed**
- 9 Baunit KlebeSpachtel
- 10 Baunit KlebeSpachtel waagrecht aufgezahnt
- 11 Baunit SanovaPutz S
- 12 Baunit SockelSchutz Flexibel
- 13 Bauseits vorhandene Bauwerksabdichtung
- 14 mechanische Trennung
- 15 Dichtband bauseits

© Baunit

Stand 07.2018

M 1 : 5

Die objektspezifischen Gegebenheiten sowie die richtigen und damit erfolgreichen Anwendungen unserer Systeme liegen außerhalb unseres Einflussbereiches. Es ist deshalb die korrekte Anwendbarkeit des dargestellten Details zu überprüfen. Eine unmittelbare rechtliche Haftung kann aus den vorliegenden Details daher auch nicht abgeleitet werden. Angrenzende Gewerke sind nur schematisch dargestellt.