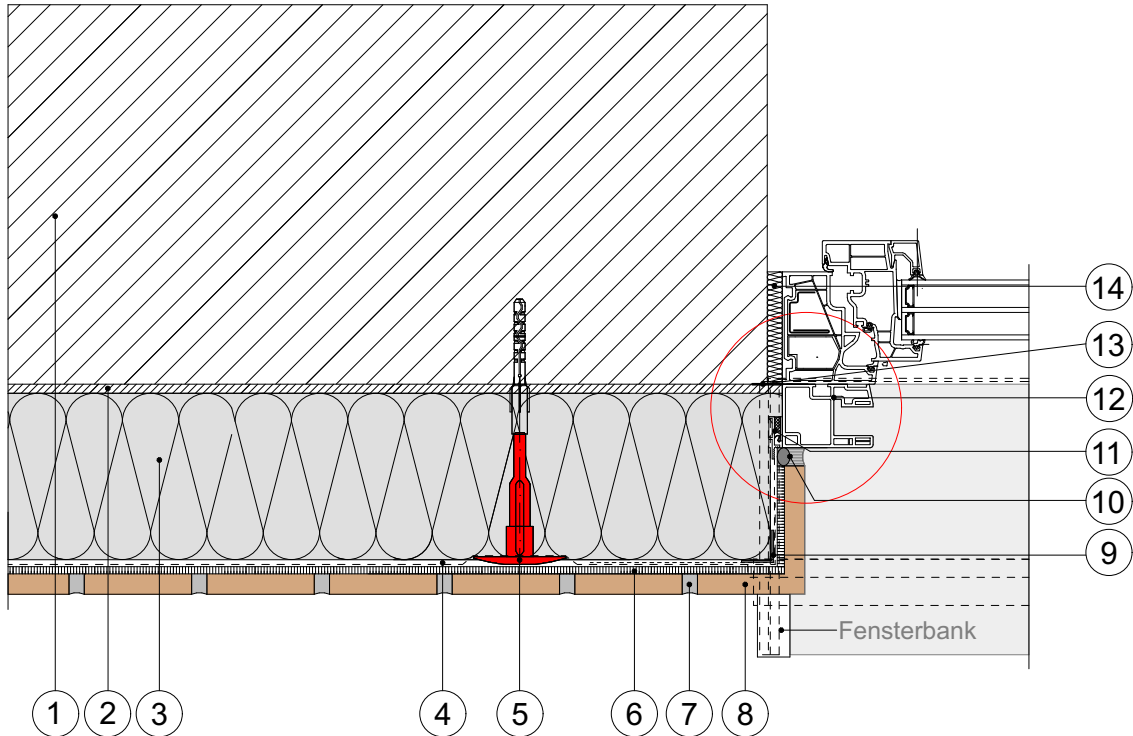


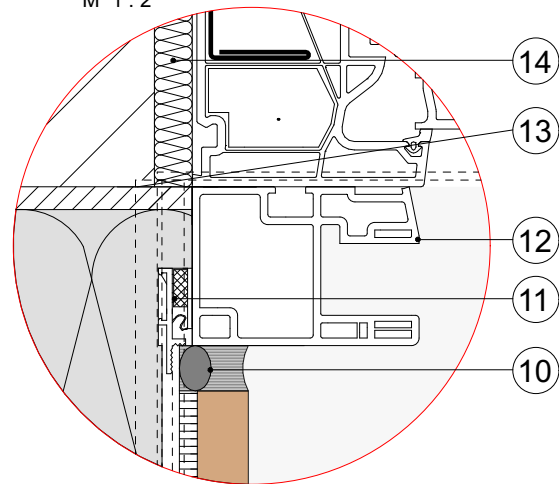
17.02.2) CeramicSystem

Anschluss an Rollladenführungsschiene



Detail:

M 1:2



Legende:

- 1 Wandbildner
- 2 Baumit KlebeSpachtel
- 3 Baumit FassadenDämmplatte ECO plus
- 4 Baumit KlebeSpachtel 5mm
- 5 Baumit SchraubDübel Speed
(Dübelung durch das Gewebe im feuchten Zustand)
- 6 Murexin Flex Klebermörtel Trass KTF 55
- 7 Murexin Steinfuge Trass SF 50 (im Fugeisen- od. Schlämmverfahren)
- 8 Keramischer Belag
- 9 Baumit KantenSchutz mit Gewebe
- 10 Rundschnur mit Fugendichtstoff
- 11 Baumit RollladenanschlussProfil
- 12 Rollladenführungsschiene
- 13 Dichtfolie - Ausführung Bauanschlussfuge laut Regulative
- 14 Dämmmaterial / Montageschaum