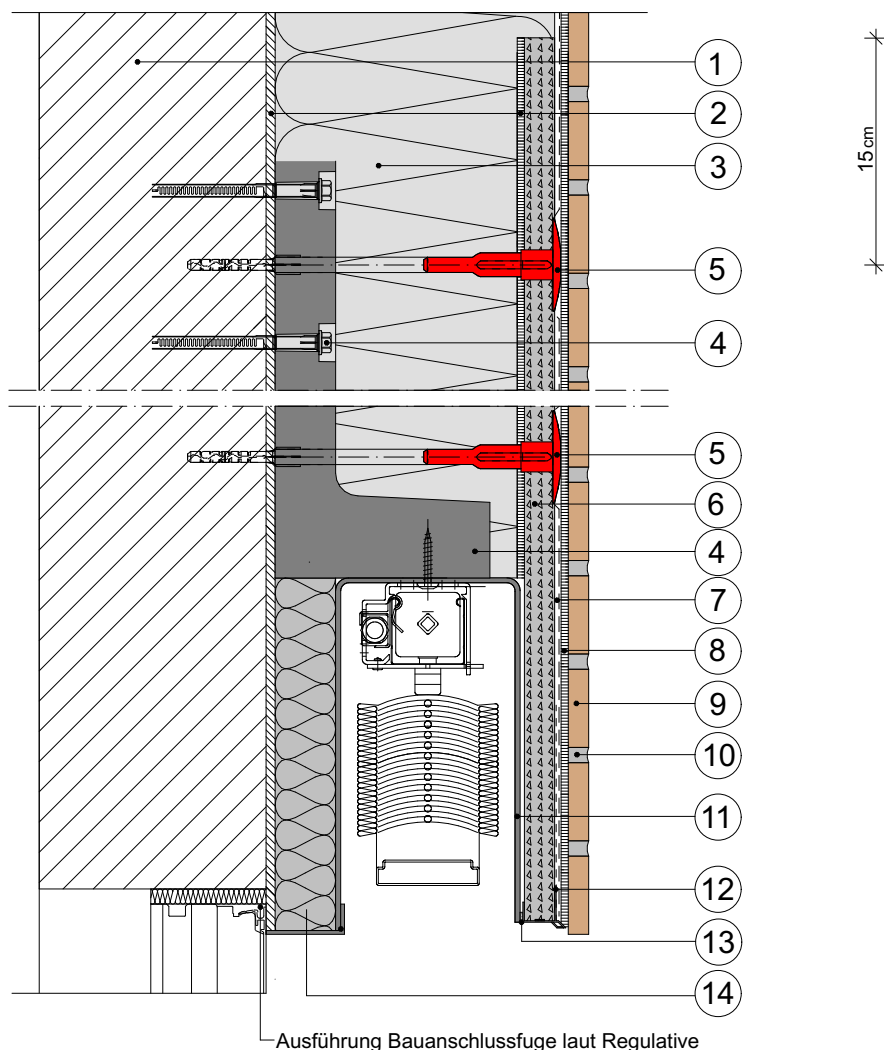


## 17.02.4) CeramicSystem

Anschluss an einen nicht tragfähigen Sonnenschutzkasten mit Tragwinkel



baunit.com



### Legende:

- 1 Wandbildner
- 2 Baunit KlebeSpachtel
- 3 Baunit FassadenDämmplatte ECO plus
- 4 Baunit TragWinkel inkl. Rahmendübel
- 5 Baunit SchraubDübel Speed  
(Dübelung durch das Gewebe im feuchten Zustand)
- 6 Murexin Flex Klebermörtel Trass KTF 55
- 7 Murexin Steinfuge Trass SF 50 (im Fugeisen- od. Schlämmverfahren)  
Baunit StarTex Grob
- 8 Baunit CeramicFix
- 9 Keramischer Belag
- 10 Baunit Ceramic S oder Ceramic F
- 11 nicht tragfähiger Sonnenschutzkasten
- 12 Baunit AufsteckProfil 20mm
- 13 Rundschnur od. Vorlegeband je nach Erfordernis mit Fugendichtstoff
- 14 thermische Trennung bauseits