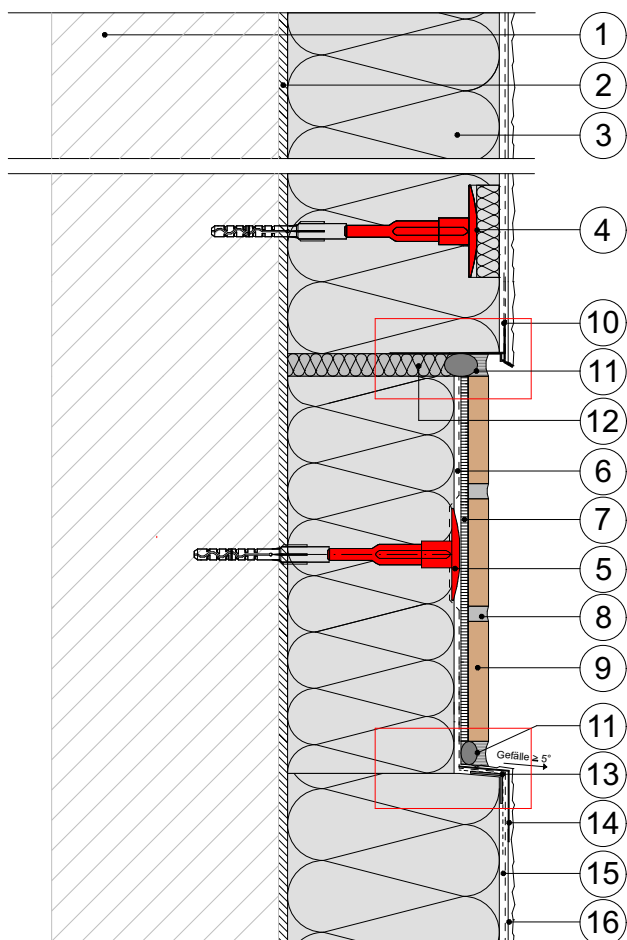


# 17.03.11) CeramicSystem

Übergang Rücksprung Keramik mit einer Feldbreite von  $\leq 1\text{m}$



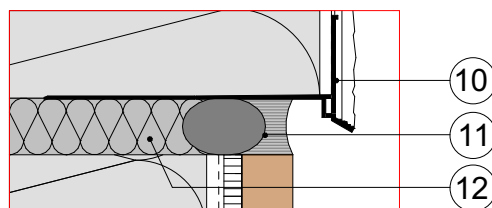
baumit.com



Hinweis!  
unterschiedliche Dämmstoffdicke

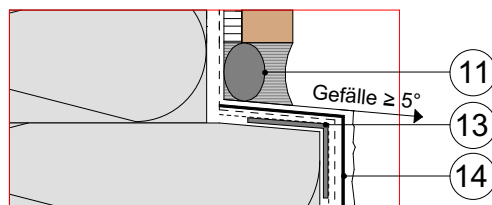
Detail:

M 1 : 2



Detail:

M 1 : 2



## Legende:

- 1 Wandbildner
- 2 Baumit KlebeSpachtel
- 3 Baumit FassadenDämmplatte ECO plus
- 4 Baumit SchraubDübel Speed mit Rondelle Speed
- 5 Baumit SchraubDübel Speed  
(Dübelung durch das Gewebe im feuchten Zustand)
- 6 Baumit KlebeSpachtel 5mm  
Baumit StarTex Grob
- 7 Murexin Flex Klebermörtel Trass KTF 55
- 8 Murexin Steinfuge Trass SF 50 (im Fugeisen- oder Schlämmverfahren)
- 9 Keramischer Belag
- 10 Baumit SockeleinschubProfil therm
- 11 Rundschnur mit Fugendichtstoff
- 12 Mineralwolle weich
- 13 Baumit KantenSchutz mit Gewebe
- 14 Baumit SockelSchutz 2K
- 15 Baumit KlebeSpachtel  
Baumit TextilglasGitter
- 16 Baumit StarTop mit PremiumPrimer