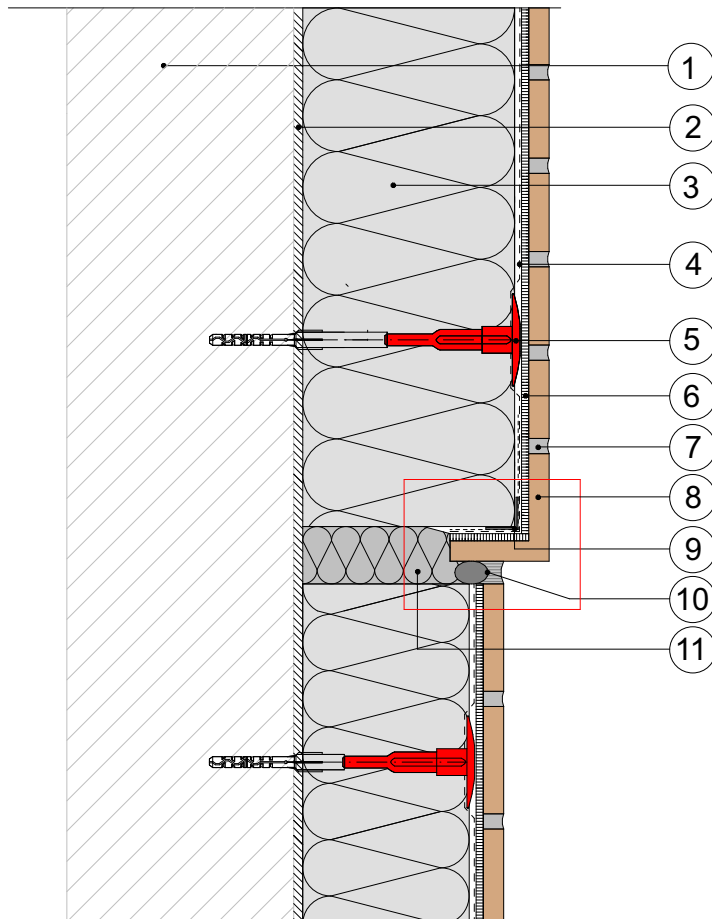


# 17.03.7) CeramicSystem

Rücksprung Keramik mit Feldbegrenzungsfuge und Winkelriemchen



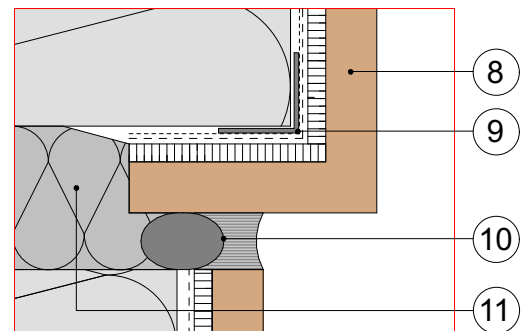
baumit.com



Hinweis!  
unterschiedliche Dämmstoffdicke

Detail:

M 1 : 2



## Legende:

- 1 Wandbildner
- 2 Baumit KlebeSpachtel
- 3 Baumit FassadenDämmplatte ECO plus
- 4 Baumit KlebeSpachtel 5mm  
Baumit StarTex Grob
- 5 Baumit SchraubDübel Speed  
(Dübelung durch das Gewebe im feuchten Zustand)
- 6 Murexin Flex Klebermörtel Trass KTF 55
- 7 Murexin Steinfuge Trass SF 50 (im Fugeisen- oder Schlämmverfahren)
- 8 Keramischer Belag (Winkelriemchen)
- 9 Baumit KantenSchutz mit Gewebe
- 10 Rundschnur mit Fugendichtstoff
- 11 Mineralwole weich