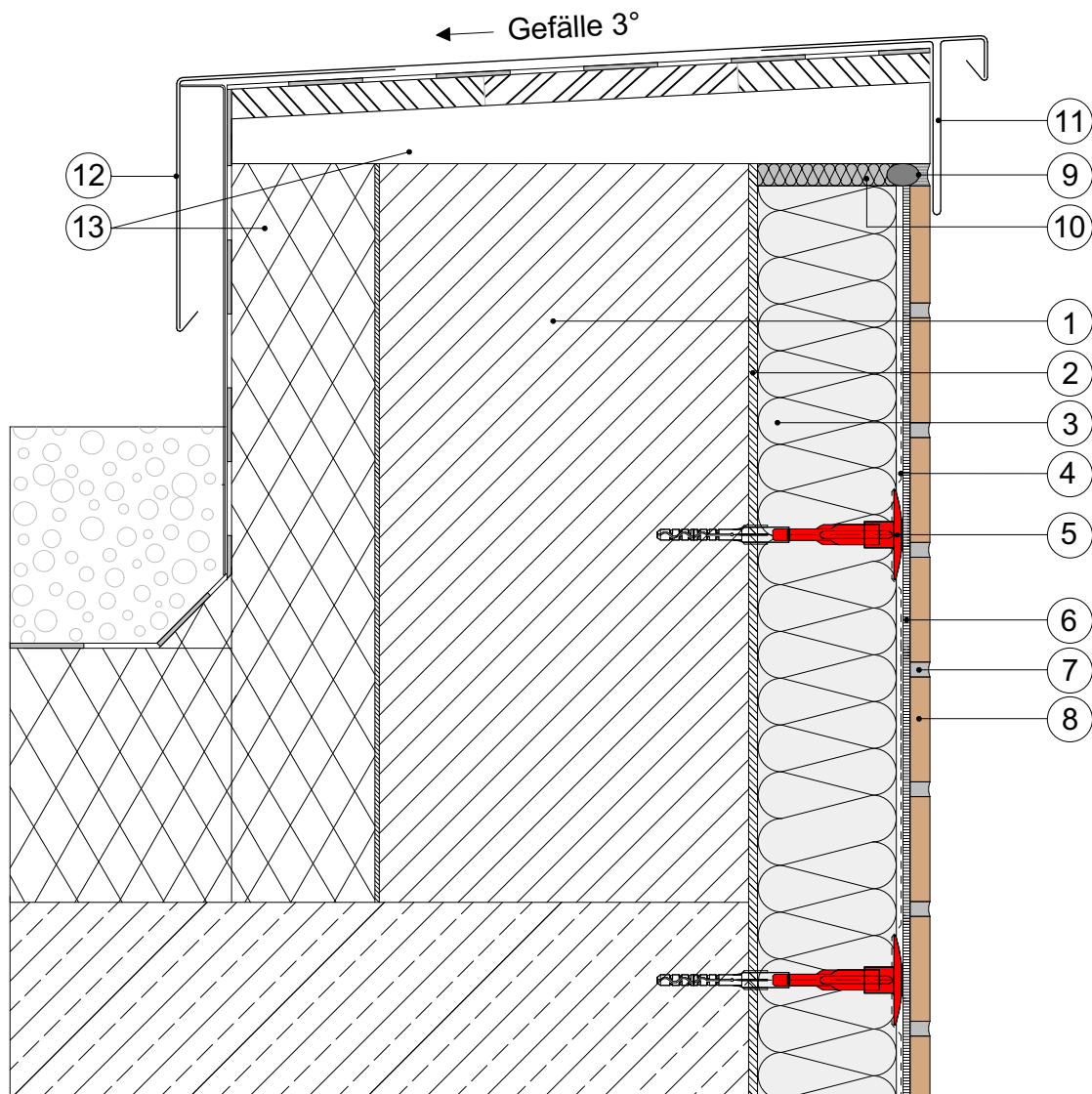


# 17.01.1) CeramicSystem Attikaausbildung



## Legende:

- 1 Wandbildner
- 2 Baunit KlebeSpachtel
- 3 Baunit FassadenDämmplatte ECO plus
- 4 Baunit KlebeSpachtel 5mm
- 5 Baunit SchraubDübel Speed  
(Dübelung durch das Gewebe im feuchten Zustand)
- 6 Baunit CeramicFix
- 7 Baunit Ceramic S oder Ceramic F
- 8 Keramischer Belag
- 9 Rundschnur mit Fugendichtstoff
- 10 Mineralwolle weich
- 11 Patentsaumblech oder Einhängeblech bauseits
- 12 Attikaverblechung bauseits
- 13 Dämmplatte XPS bauseits