



## Baustellenbericht Nr. 11 – Dezember 2017

### Neuer MedCampus Graz



#### Die Eckdaten auf einen Blick

**Bezeichnung:** Med Campus Graz

**Fläche Halbstarre Decke:** ca. 5.500 m<sup>2</sup>

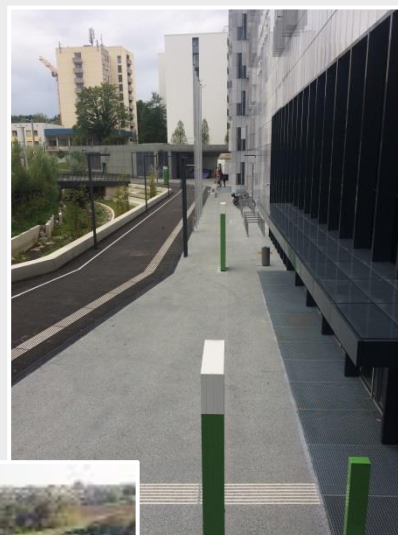
**Aufbau:** 5 cm – PA 11 P4 mit Baumit Bitucem

Farbton: Anthrazit

**Baufirma:** Klöcher BaugesmbH

Im Herbst 2017 wurde der neue Med Campus, der neue zentrale Standort der Medizinischen Universität Graz, offiziell eröffnet. Bei diesem architektonisch sowie technisch herausragenden Projekt wurde bei den begehbaren sowie befahrbaren Flächen in der Aussenanlage die Bauweise Halbstarre Decke, mit dem Hochleistungsmörtel Baumit Bitucem angewandt.

Die Farbanpassung der Fläche erfolgt im Angleich der Fassade und wurde deshalb im Farbton Anthrazit hergestellt. Um die Oberfläche noch besser zu perfektionieren, wurde diese noch kugelgestrahlt. Ein Ergebnis das überzeugt!



## Seestadt Wien



### Die Eckdaten auf einen Blick

#### Bezeichnung:

Seestadt Innenhof Wien

**Fläche Halbstarre Decke:** ca. 800 m<sup>2</sup>

**Aufbau:** 5 cm – PA 11 P4 mit Baunit

Bitucem Farbton: weiß

**Baufirma:** Granit Gesellschaft m.b.H.

Auch in der Seestadt Aspern in Wien wurde bei einem Innenhof die Halbstarre Decke gewählt. Die weiße Fläche wurde noch geschliffen und komplettiert somit das Gebäude hinsichtlich Architektur und Funktionalität.



# Pflastersanierung Stadthalle Wien



## Die Eckdaten auf einen Blick

### Bezeichnung:

Pflastersanierung Stadthalle Wien

**Fläche Halbstarre Decke:** ca. 4.000 m<sup>2</sup>

**Mörtel:** Baunit Sanierfugenmörtel

**Baufirma:** Strabag AG Wien

## Aus „alt“ wird „neu“

Mit dem Baunit Sanierfugenmörtel ist es möglich, kostengünstig und einfach bestehende Pflasterfugen dauerhaft zu sanieren. Grundlegend gilt, die Fläche vor der Sanierung zu reinigen (Hochdruckreinigung). Den fließfähigen Sanierfugenmörtel auf das Pflaster aufbringen und im Anschluss mittels Gummischieber scharfkantig abziehen. Den Überschussmörtel mittels Schwamm-Reinigung oder bei Natursteinen mittels „Kugelstrahlen“ entfernen. Somit ergibt sich ein komplett neues Erscheinungsbild des „alten“ Pflasters.

