



# Baunit SockelProfil therm



## Produkt

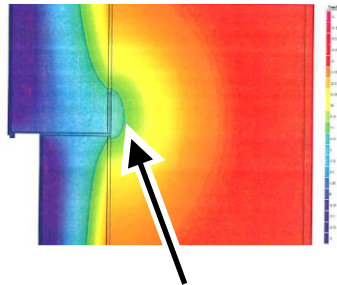
Sockelprofil aus Kunststoff zur Minimierung von Wärmebrücken. Bestehend aus L-Profil und Aufsteckleiste mit gerader Tropfkante und ultraschallverschweißtem Gewebe.

## Eigenschaften

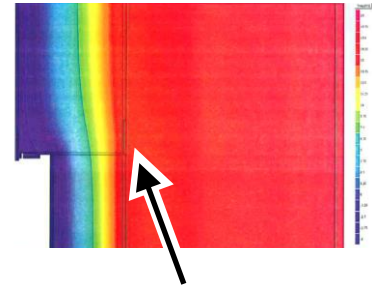
2-teiliges Profil für den exakten und einfachen Abschluss von Baunit Wärmedämmverbundsystemen. Aus hochwertigem Kunststoff zur Minimierung von Wärmebrücken.

Sockelprofil aus Aluminium  
 $\psi$ -Wert (Wärmeverlust) = 0,380  
W/mK

Baunit SockelProfil therm  
 $\psi$ -Wert (Wärmeverlust) = 0,014  
W/mK



Sockelprofile aus Aluminium stellen eine starke Wärmebrücke dar, die sich um das ganze Haus zieht!



Baunit SockelProfil therm stellt aufgrund der geringen Wärmeleitfähigkeit keine Wärmebrücke dar.

## Anwendung

Sockelprofil für eine fluchtgerechte, saubere Ausbildung des unteren Abschlusses des WDVS an den Sockel mit minimierter Wärmebrücke, inkl. aufsteckbarer Tropfkante (10 cm Überlänge zur Überbrückung des Stoßbereiches) für eine gezielte Wasserabführung.

## Technische Daten

Dämmdicken:	8-16 cm (5 und 6 cm auf Anfrage)
Profildicke:	2,5 mm
Wärmeverlust $\psi$ -Wert:	0,014 W/mK
Stablänge:	2,0 m
Länge Tropfkante:	2,1 m

## Qualitätssicherung

Laufende Überprüfung durch den Hersteller.

## Lieferform

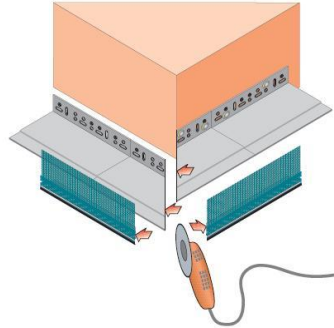
Stück 2,0 lfm  
1 Karton = 10 Stk. = 20 lfm, inkl. 21 lfm Aufsteckleiste  
Bei Abnahme von 1 Karton: inkl. 1 Stk. Steckverbinder 2 m zum selber ab-längen

## Hinweise zum Untergrund

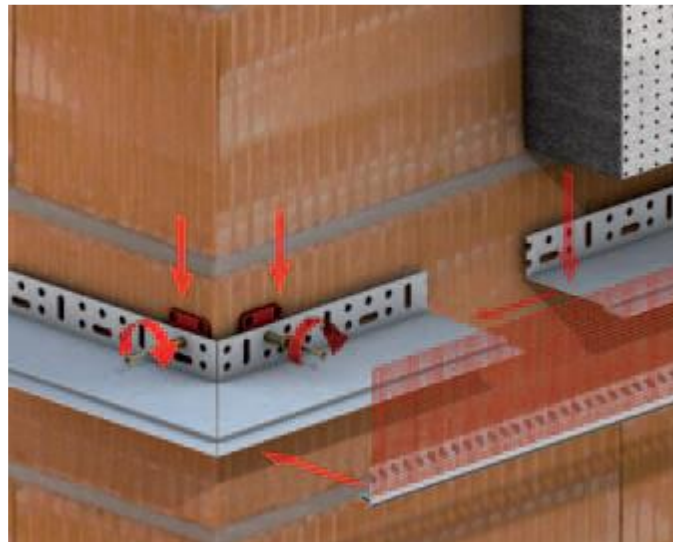
Der Untergrund muss tragfähig und frei von losen Teilen sein. Die Prüfung des Untergrundes hat nach der ÖNORM B 6400-1 zu erfolgen. Die Ebenheit der Wand hat der DIN 18202 zu entsprechen.

## Verarbeitung

Die Befestigung des Baunit SockelProfil **therm** erfolgt im Abstand von ca. 30 cm mit dem Baunit MontageSet. Die Aufsteckleiste wird mind. 10 cm fugenversetzt auf das Profil aufgesteckt und ausgerichtet. Gewebestreifen der Aufsteckleiste vorübergehend mit Steckverbinder fixieren. Aufsteckprofile an des Stößen fluchtgerichte mit Steckverbinder verbinden. An Gebäudeecken Baunit SockelProfil **therm** mit einem Winkelmesser im richtigen Winkel anzeichnen und mit einer Trennscheibe ablängen.



## Einbauskizze



Bei der Verarbeitung von Baunit SockelProfil **therm** Baunit Verarbeitungsrichtlinie WDVS sowie Baunit Detailzeichnungen unter [www.baunit.com](http://www.baunit.com) beachten.

## Hinweise und Allgemeines

Montagebedingte Distanzen zwischen Wandbildner und Baunit SockelProfil **therm** (innerhalb der zulässigen Toleranzen ist jedenfalls mit Kleber oder einem Fugendichtband zu verschließen).

## Rechtliche Hinweise

Unsere anwendungstechnischen Empfehlungen in Wort und Schrift, die wir zur Unterstützung des Käufers/Verarbeiters aufgrund unserer Erfahrungen, entsprechend dem derzeitigen Erkenntnisstand in Wissenschaft und Praxis geben, sind unverbindlich und begründen kein vertragliches Rechtsverhältnis und keine Nebenverpflichtungen aus dem Kaufvertrag. Sie entbinden den Käufer nicht davon, unsere Produkte auf ihre Eignung für den vorgesehenen Verwendungszweck selbst zu prüfen.