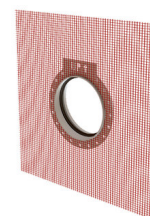




# Baumit Rohrdurchführung rund

## Vorteile

- **Kunststoffformteil**
- **für Rohrdurchführungen durch WDVS**
- **schlagregensicher**



## Produkt

Kunststoffringprofil mit Dichtring mit integriertem Glasfasergewebe für den schlagregensicheren Übergang zwischen Fassade und Rohrdurchführungen in der Fassade

## Eigenschaften

schlagregendichtigkeit, witterungsbeständig und überputzbar.

## Technische Daten

Produkt	
Definierter Neigungswinkel:	5°
Farbe:	weiß
Schlagregendichtigkeit:	bis 1200 Pascal

Rohrdurchmesser	Nenndurchmesser
110 mm	DN100
75 mm *	DN70 *

\* auf Anfrage

## Lieferform

1 Karton = 5 Stück

## Lagerung

Liegend, trocken und vor direkter Sonneneinstrahlung geschützt lagern.

## Qualitätssicherung

Eigenüberwachung durch unsere Werklabors.

## Verarbeitung

Das Versetzen der Baumit Rohrdurchführung mit dem integrierten Glasfasergewebe ist vor dem Aufbringen des bewehrten Unterputzes der Fassadenfläche in einem Arbeitsgang auszuführen und in den Unterputz einzubetten. Beim Versetzen ist darauf zu achten, dass das von der Rohrdurchführung vorgegebene Gefälle von 5% von der Fassade weg ausgeführt wird. Gegebenfalls ist der Hohlraum zwischen Rohrdurchführung und anschließende Dämmung mit Baumit Fugendichtschaum zu verschließen.

## Allgemeines und Hinweise

Von allen in diesem Datenblatt nicht beschriebenen Anwendungen wird abgeraten.

Unsere anwendungstechnischen Empfehlungen in Wort und Schrift, die wir zur Unterstützung des Käufers/Verarbeiters aufgrund unserer Erfahrungen, entsprechend dem derzeitigen Erkenntnisstand in Wissenschaft und Praxis geben, sind unverbindlich und begründen kein vertragliches Rechtsverhältnis und keine Nebenverpflichtungen aus dem Kaufvertrag. Sie entbinden den Käufer nicht davon, unsere Produkte auf ihre Eignung für den vorgesehenen Verwendungszweck selbst zu prüfen.