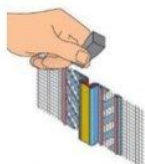
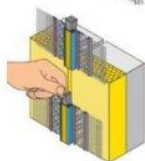


Baunit Bewegungsfugenprofil

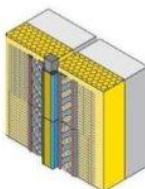
Einbauskizze



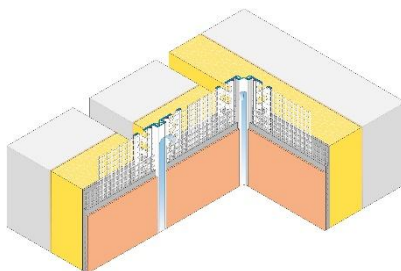
Das Dichtband wird in Form gebracht und mit halber Höhe hinter die Bewegungsfuge geklemmt.



Der herausstehende Teil des Dichtbandes wird geformt und das nächste Profil wird darauf gesetzt.



Die Verarbeitung von weiteren Profilen erfolgt in gleicher Weise.



Gewebebreite 4x4 mm

125 mm breit

